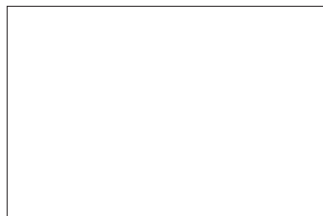
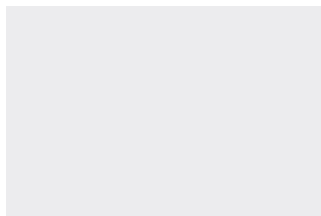


# Materiali e finiture \_ LACCATI\*

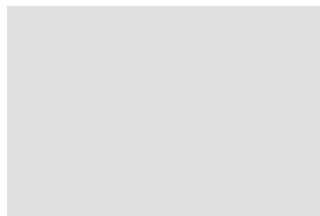
Laccatura antigraffio, a richiesta disponibile anche opaca.  
Disponibili per strutture, frontali.



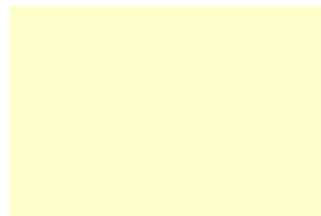
05\_Bianco



06\_Ghiaccio



08\_Nebbia



10\_Crema



20\_Giallo Polenta



25\_Zafferano



18\_Limone



30\_Arancio



32\_Mandarino



50\_Rosso Cento



52\_Rosa



55\_Lilla



58\_Fucsia



75\_Pistacchio



65\_Verde Cedro



70\_Verde Avocado



72\_Menta



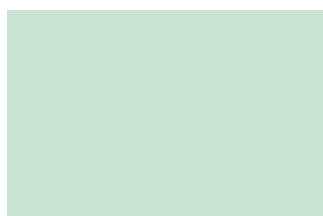
88\_Muschio



89\_Petrolio



90\_Cielo



91\_Acqua marina



92\_Celeste



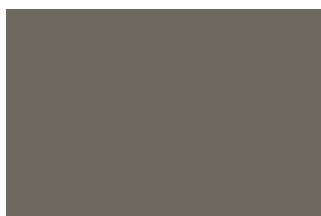
98\_Turchese



94\_Polvere



12\_Sabbia



100\_Grigio



99\_Antracite

## Materiali e finiture strutture e facciate \_ ESSENZE\*

Disponibili per letti Boxer, strutture e frontali.



Rovere Chiaro



Rovere Moro



Noce Canaletto

## Materiali e finiture strutture \_ NOBILITATI\*

Disponibili per strutture sp 30 mm. **NO Collezione Boxer**



Bianco



Rovere



Olmo



Olmo Perlato

## Materiali e finiture facciate \_ NOBILITATI

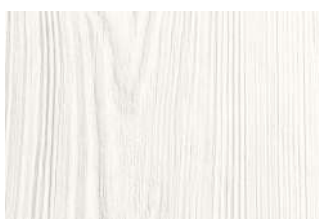
Disponibili per Frontali sp mm 19 e pannelli sp mm 19



Bianco



Antracite



Bianco poro aperto



Rovere



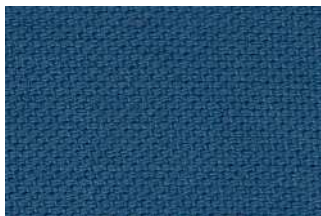
Olmo



OlmoPerlato

\*Le immagini sono puramente indicative, per una scelta definitiva fare riferimento ai campionari.

# Materiali e finiture \_ TESSUTI CAT. A\*



720\_Var. 11



720\_Var. 16



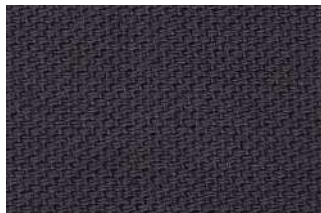
720\_Var. 33



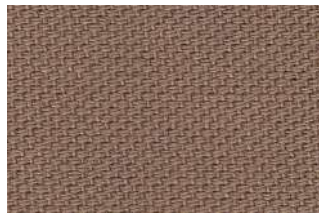
720\_Var. 41



720\_Var. 43



720\_Var. 44



720\_Var. 47



8023\_Var. 2



8023\_Var. 12



8023\_Var. 13



8023\_Var. 14



8023\_Var. 22



8047\_Var. 4



8047\_Var. 8



8047\_Var. 10



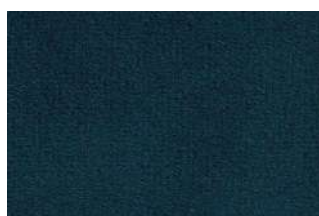
8047\_Var. 14



8047\_Var. 15



8047\_Var. 17



8047\_Var. 19



8047\_Var. 21



8047\_Var. 24



TAMINO\_Var. 8



TAMINO\_Var. 14



TAMINO\_Var. 15



TAMINO\_Var. 17



TAMINO\_Var. 22



TAMINO\_Var. 24



TAMINO\_Var. 612

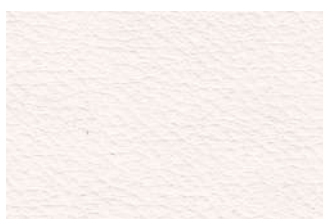
\*Le immagini sono puramente indicative, per una scelta definitiva fare riferimento ai campionari.

## Materiali e finiture \_ TESSUTI CAT. A\*



TAMINO \_Var. 617

## Materiali e finiture \_ SIMILPELLE CAT. A\*



4026 Var. 1



4026 Var. 4



4026 Var. 6



4026 Var. 26

## Materiali e finiture \_ TESSUTI CAT. B\*



1913 Var. 9



1913 Var. 12



1913 Var. 14



1913 Var. 37



1913 Var. 48



T100 Var. 39



T100 Var. 42



T100 Var. 47



T100 Var. 48



5000 Var. 5  
Tessuto per tende



5000 Var. 31  
Tessuto per tende

\*Le immagini sono puramente indicative, per una scelta definitiva fare riferimento ai campionari.

# Istruzioni di lavaggio Tessuti

## Tessuto Art. 720

Composizione:  
100% cotone Sanforizzato.

Manutenzione:



## Tessuto Art. 8023

*Tessuto Antimacchia*

Composizione:  
100% Poliestere

Manutenzione:



## Tessuto Art. 8047

*Tessuto Antimacchia*

Composizione:  
100% Poliestere

Manutenzione:

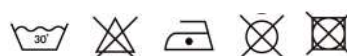


## Tessuto Art. Tamino

*Tessuto Antimacchia*

Composizione:  
100% Poliestere

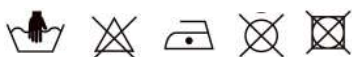
Manutenzione:



## Tessuto Art. 4026

Composizione:  
85% PVC 15% Poliestere

Manutenzione:



## Tessuto Art. 1913

*Tessuto Antimacchia*

Composizione:  
100% Poliestere

Manutenzione:



## Tessuto Art. T100

Composizione:  
100% Cotone

Manutenzione:



## Tessuto Art. 5000

Composizione:  
85% Poliestere 15% Lino

Manutenzione:



## Simbologie



Stirare con ferro tiepido ( 110°)



Stirare con ferro poco caldo ( 150°)



Lavatrice MAX 30°



Lavare a mano



Lavare a secco



Non candeggiare



Non asciugare in tamburo con aria calda